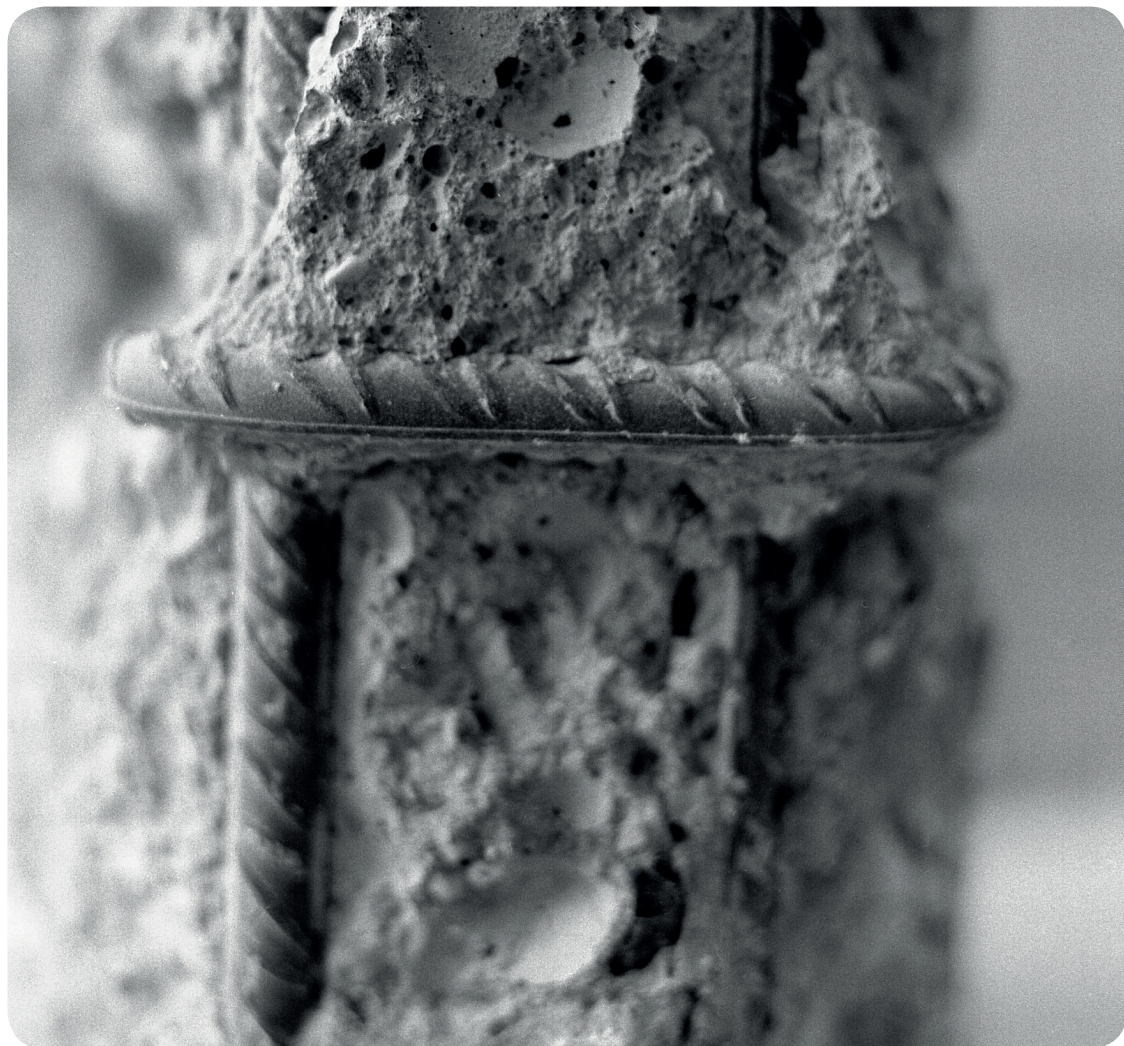


Ł. Drobiec, R. Jasiński, A. Piekarczyk



DIAGNOSTYKA KONSTRUKCJI ŻELBETOWYCH

METODOLOGIA, BADANIA POŁOWE
BADANIA LABORATORYJNE BETONU I STALI



W Y D A W N I C T W O N A U K O W E P W N

*Dalsza część książki dostępna w wersji
pełnej.*

