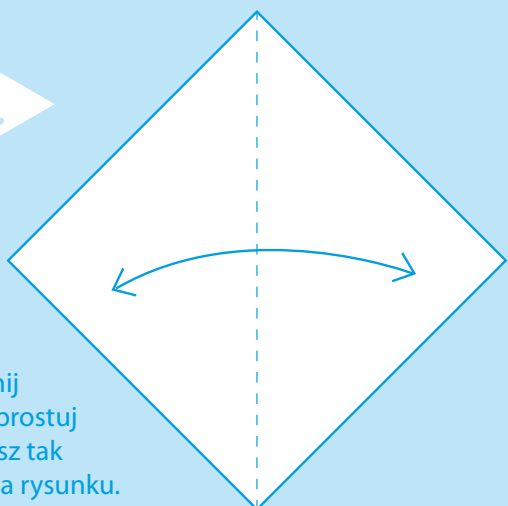


MYSZKA

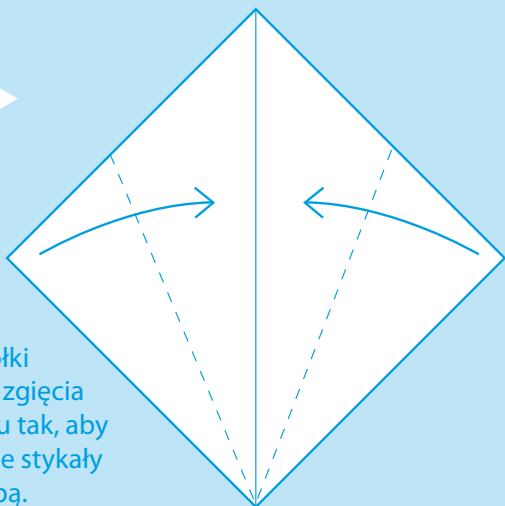


1.



Zegnij i rozprostuj arkusz tak jak na rysunku.

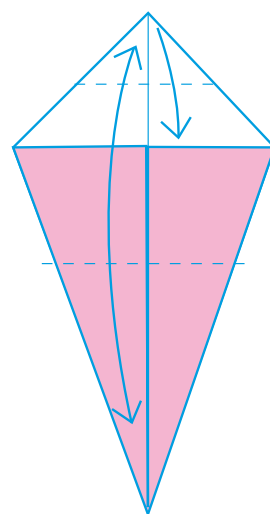
2.



Zegnij wierzchołki w stronę zgięcia na środku tak, aby krawędzie stykały się ze sobą.

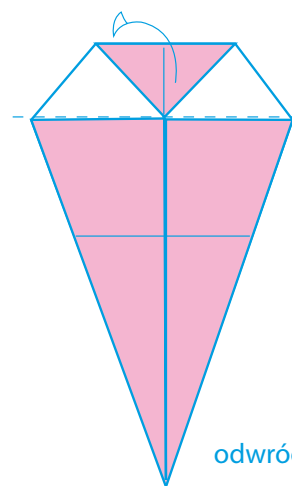
3.

Zegnij całość wzdłuż poziomej linii i rozprostuj. Następnie zagnij górny wierzchołek tak jak na rysunku.



4.

Odegnij górną część do tyłu tak jak na rysunku. Następnie odwróć całą formę.



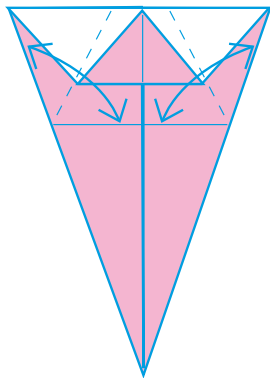
odwróć



MYSZKA

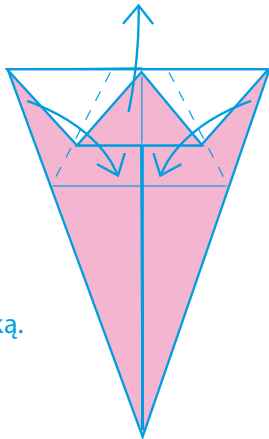
5.

Zagnij wierzchołki tak, aby krawędzie pokryły się z poziomą linią wcześniejszego zagięcia, po czym odgnij je.



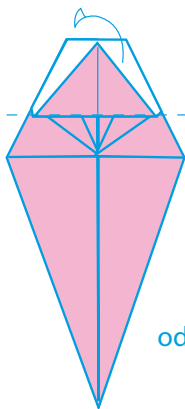
6.

Podnieś górną klapkę lekko do góry. Zagnij wierzchołki jeszcze raz, umieszczając je pod klapką. Następnie przyciśnij wszystkie warstwy razem.



7.

Zagnij spodnią warstwę górnej części do tyłu tak jak na rysunku. Następnie odwróć model.

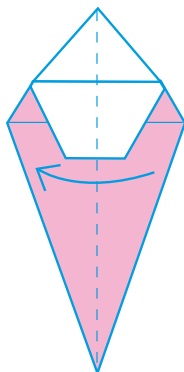


odwróć



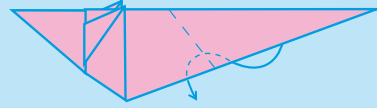
8.

Złóż model wzdłuż pionowej linii symetrii.



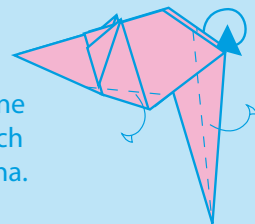
9.

Powstający ogon zagnij do środka tak jak na rysunku.



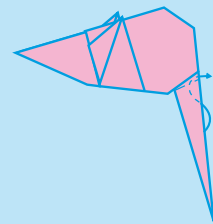
10.

Zagnij do środka dolne części po obu stronach oraz obie klapki ogona.



11.

Ogonek zagnij do wewnątrz, tak jak to przedstawiono na rysunku.



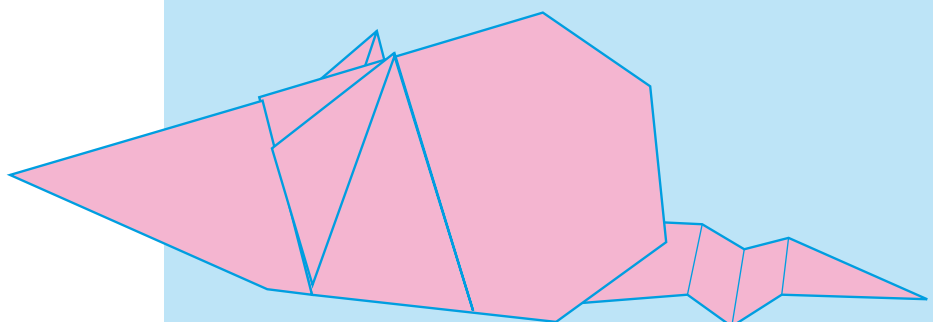
12.

Ogon zagnij w harmonijkę w trzech lub czterech miejscach.

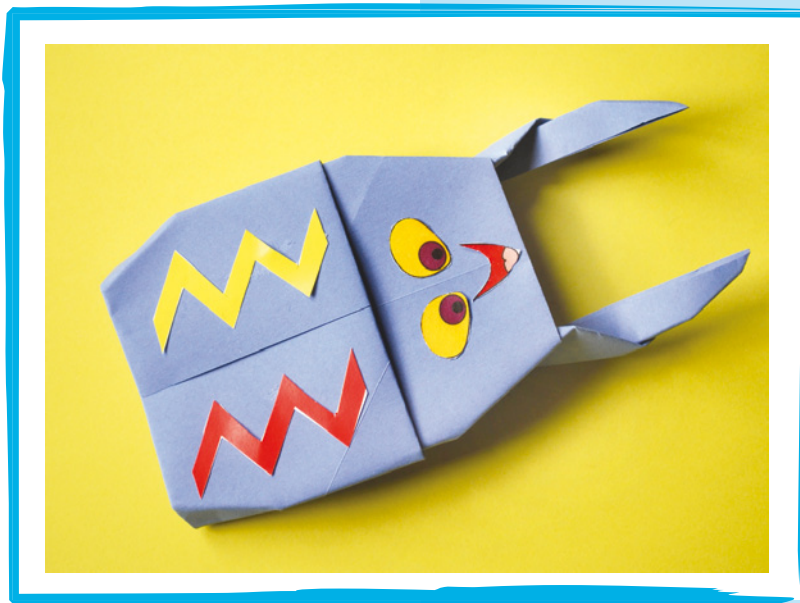


13.

Twój model powinien tak wyglądać.

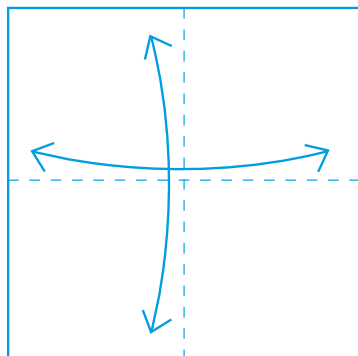


ŻUCZEK



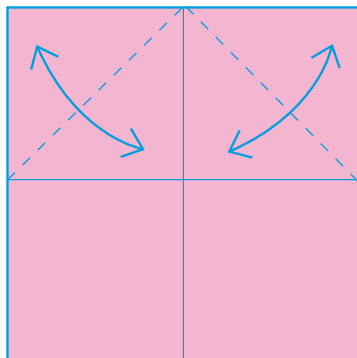
1.

Zegnij i rozprostuj arkusz tak jak na rysunku. Następnie odwróć formę.



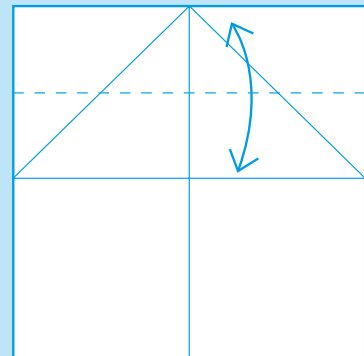
2.

Zagnij oba wierzchołki i rozprostuj tak jak na rysunku. Odwróć z powrotem.



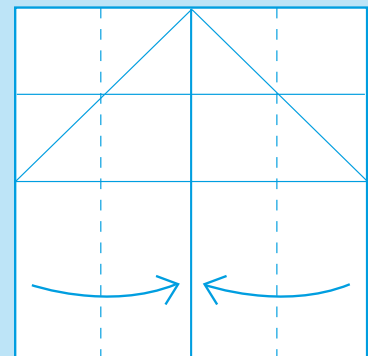
3.

Górną krawędź zagnij tak, aby pokryła się z linią zgięcia na środku. Teraz odgnij z powrotem.

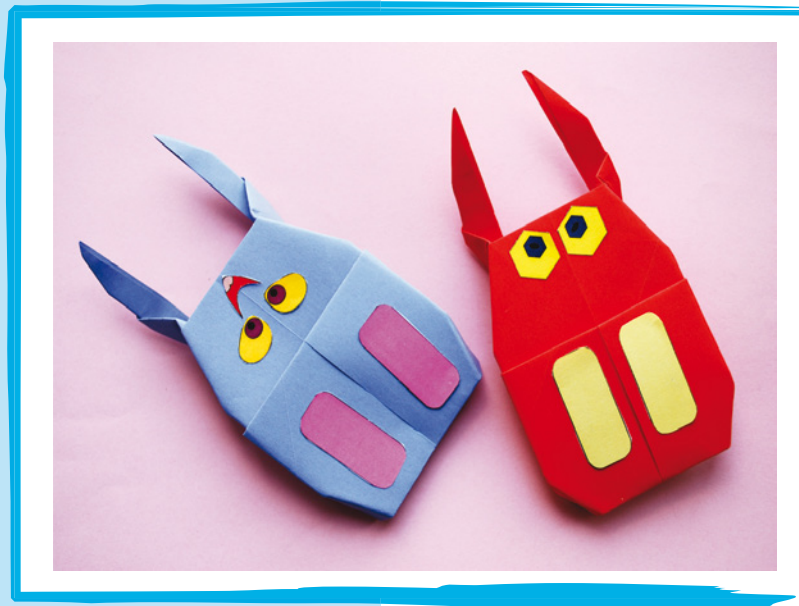


4.

Zagnij do środka prawe i lewe skrzydło.

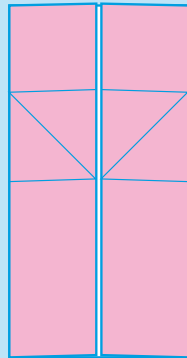


ŻUCZEK



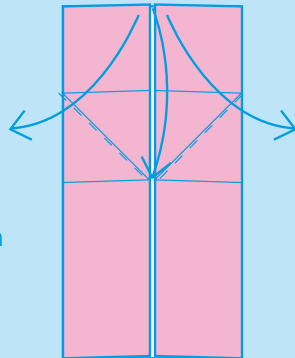
5.

Twoja forma powinna teraz tak wyglądać.



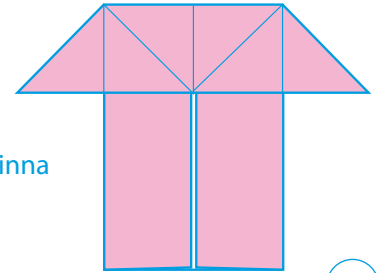
6.

Odegnij na zewnątrz dwa górne wewnętrzne wierzchołki tak, aby górna krawędź drugiej warstwy pokryła się z linią zgięcia na środku.



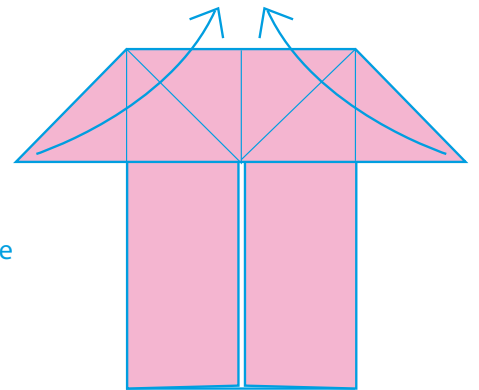
7.

Twoja forma powinna tak wyglądać.



8.

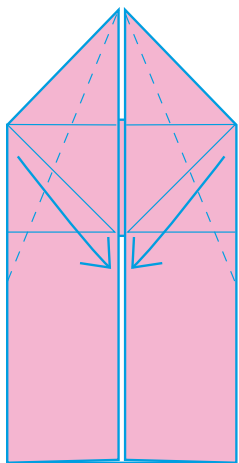
Zagnij boczne wierzchołki tak jak na rysunku.



ŻUCZEK

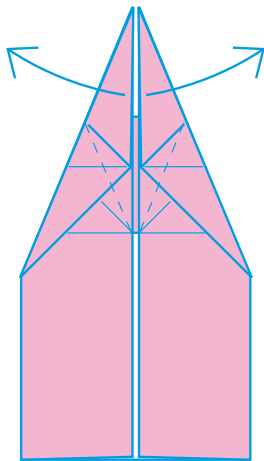
9.

Zagnij boczne krawędzie tak jak na obrazku.



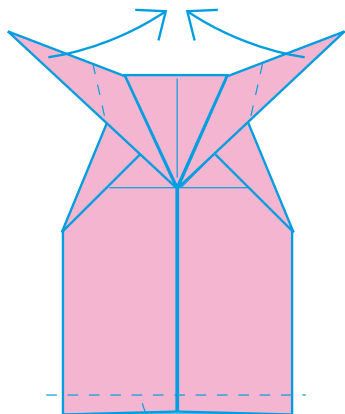
10.

Odegnij na zewnątrz górne klapki wzdłuż linii.



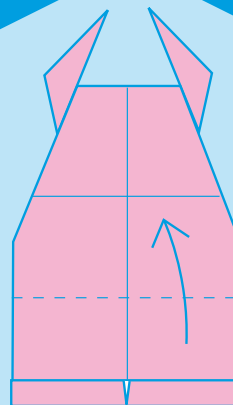
11.

Zagnij klapki jeszcze raz tak jak na obrazku. Dolną część zagnij do tyłu. Całość odwróć.



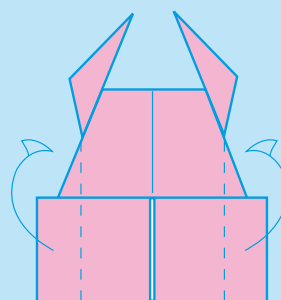
12.

Zegnij dolną część do góry jak na rysunku.



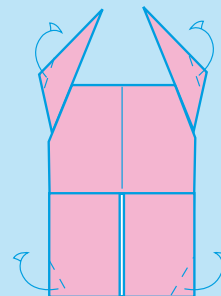
13.

Oba boki zagnij do tyłu wzdłuż linii.



14.

Dolne wierzchołki oraz rogi przy czólkach zagnij lekko do tyłu.



15.

Twój żuczek powinien tak wyglądać.

