

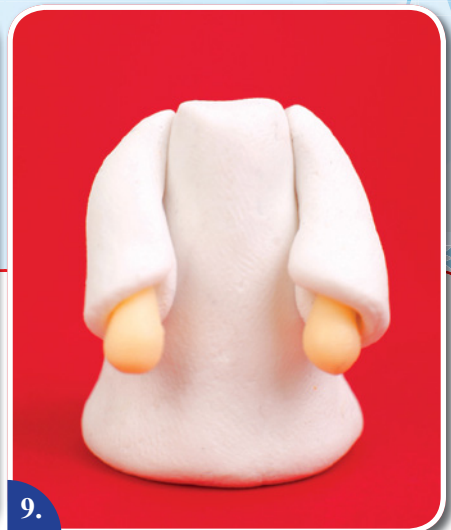
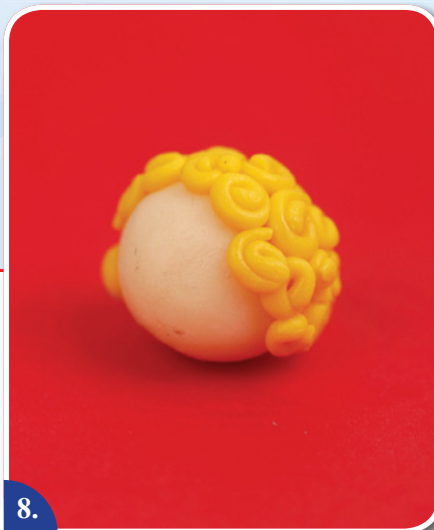
Aniołek



1. Przygotuj kulki z modeliny w odpowiednich kolorach. 2. Z większości białej modeliny ulep kształt przypominający marchewkę, który będzie tułowiem, zrób wgłębienie. 3. Ulep dwa podłużne białe placki. Zwiń je i uformuj rękawy.



4. Z kremowej modeliny uformuj dwie „kropelki”, które będą dłońmi. Doklej je do rękawów. 5. Z niebieskiej modeliny ulep „pierścień”, który będzie falbanką. Z małego niebieskiego waleczka uformuj kołnierzyk. 6. Z białej modeliny ulep skrzydła i aureolkę, tak jak pokazuje to fotografia.



7. Z kremowej modeliny ulep kulkę, która będzie głową. Z żółtej modeliny zrób cienki mały waleczek, zwiń go i doklej do głowy, tak jak pokazuje fotografia. 8. Wykonaj kilkanaście podobnych loczków i doklej je do głowy. 9. Przyklej rękawy do tułowia.



10.



11.



12.

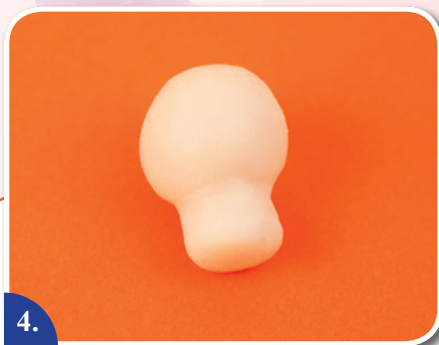
10. Doklej do sukienki niebieską falbankę, a na nią kilka ozdobnych białych kuleczek. **11.** Doklej kołnierzyk do sukienki. Zrób wykałaczką ozdobne wgłębienia. **12.** Połącz głowę z tułowiem, doklej aureolkę i skrzydła. Możesz je ozdobić, robiąc dziurki. Nożykiem uformuj buzię, z ciemnej modeliny doklej oczka, a z małej kremowej kulki zrób nosek.



Wróżka



1. Przygotuj kulki z modeliny w odpowiednich kolorach. 2. Z części niebieskiej modeliny uformuj duży placek, który będzie spódnicą, oraz gruby, krótki waleczek, który będzie tułowiem. Z fioletowej modeliny ulep cienki waleczek – pasek. 3. Z niebieskiej modeliny ulep dwa placki, a następnie zwiń je i uformuj rękawy. Z kremowej modeliny zrób dwie „kropelki”, które będą dłońmi. Ulep też mały fioletowy waleczek, który będzie kołnierzykiem.



4. Z kremowej modeliny uformuj głowę wraz z szyją. 5. Połącz tułów ze spódnicą. Z fioletowej modeliny wykonaj guziki. Fioletowy cienki wałek rozplaszcz i doklej jako pasek. 6. Dolep dłonie do zwiniętych rękawów. Przyklej rękawy do tułowia. Z fioletowych kuleczek zrób kwiatki. Wykałaczką wykonaj ozdobne wgłębienia.



7. Doklej głowę do tułowia. Mały fioletowy waleczek rozplaszcz i doklej jako kołnierzyk. 8. Z żółtej modeliny ulep placek, a potem uformuj włosy, tak jak pokazuje to fotografia. 9. Z fioletowej modeliny uformuj czapkę. Z trzech niebieskich waleczków zrób ozdobę na jej czubku. Przygotuj fioletowy i żółty waleczek oraz żółtą kulkę i ulep z nich różdżkę.