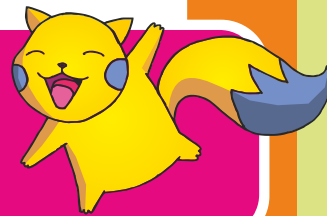
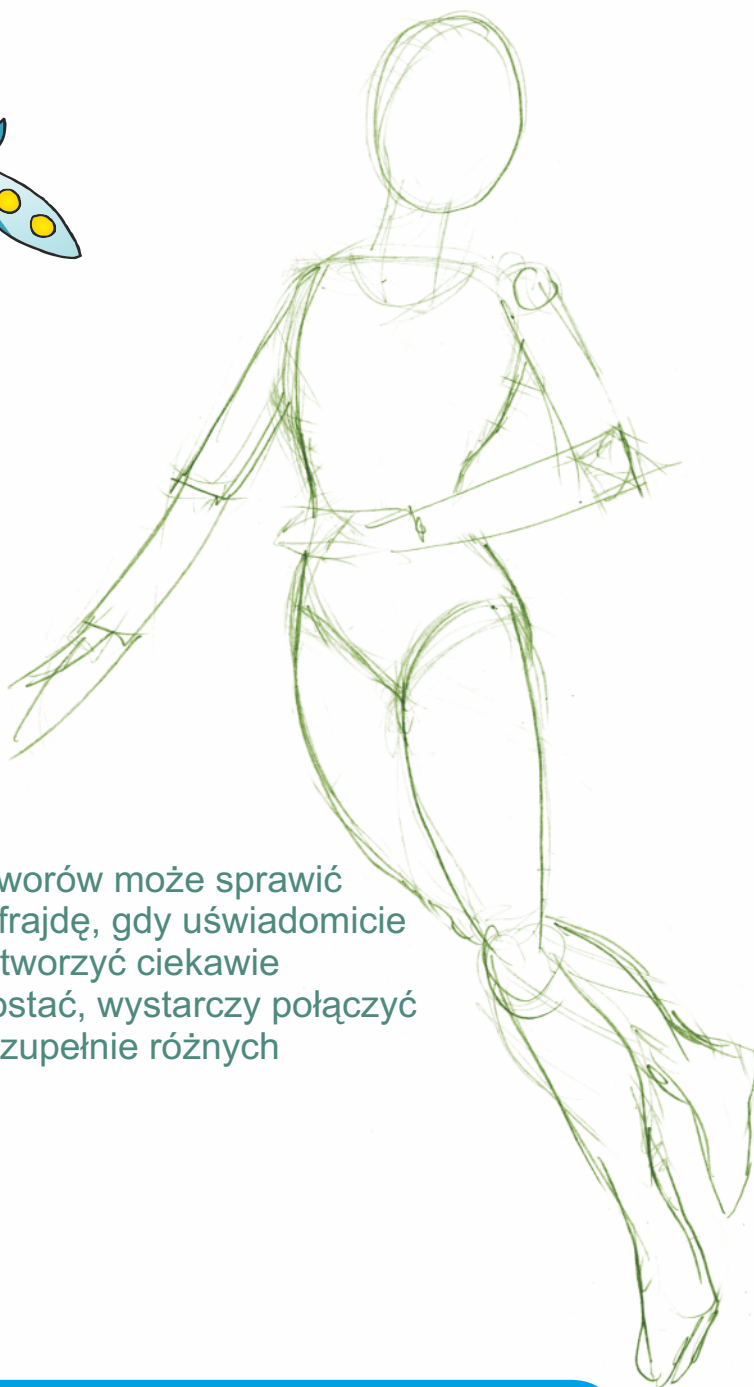


# HARUNGO



Kolejny potwór, którego dla was przygotowałem, posiada dużo cech ludzkich. Zwróćcie uwagę, że gdy dodamy do postaci kobiety kilka elementów, których w rzeczywistości ona nie posiada, uzyskamy bardzo ciekawe efekty.

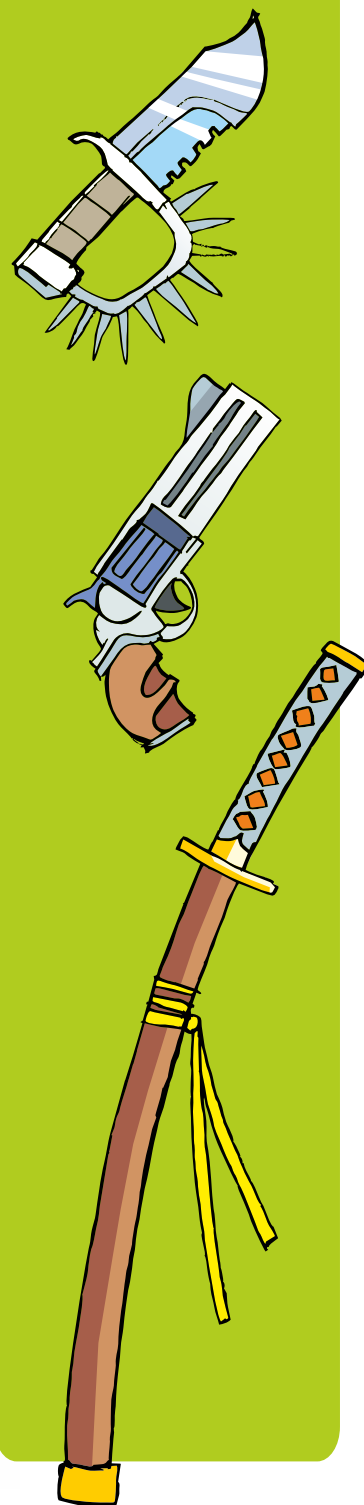
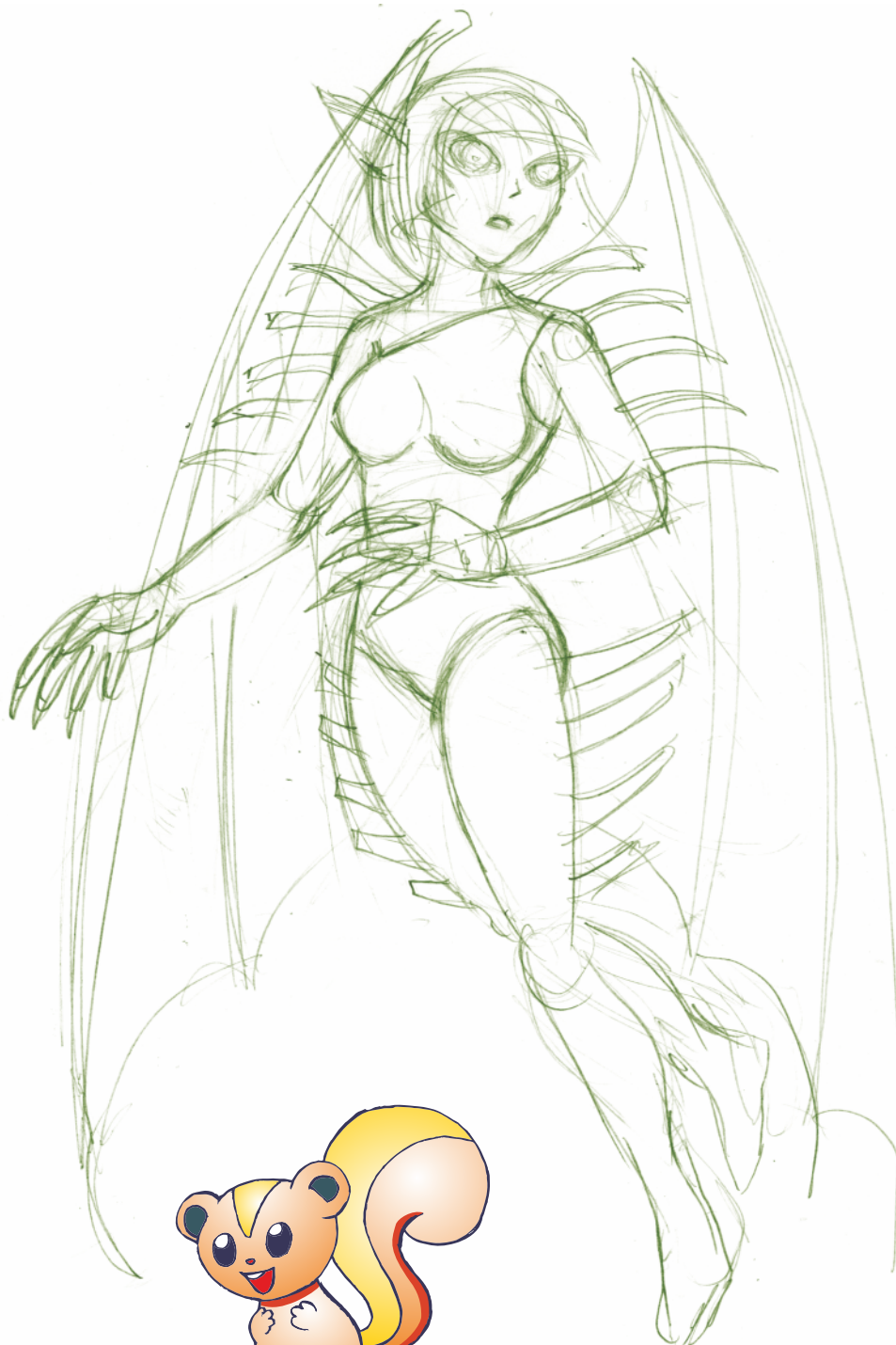


Rysowanie potworów może sprawić wam ogromną frajdę, gdy uświadomicie sobie, że aby stworzyć ciekawie wyglądającą postać, wystarczy połączyć ze sobą cechy zupełnie różnych gatunków.

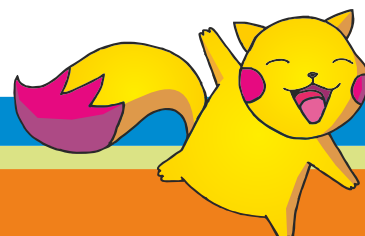


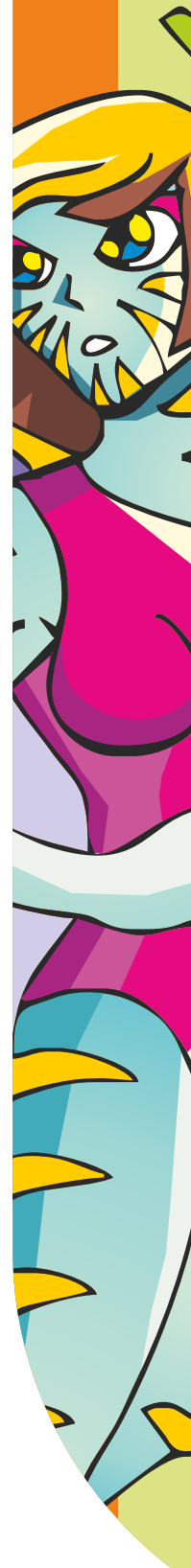
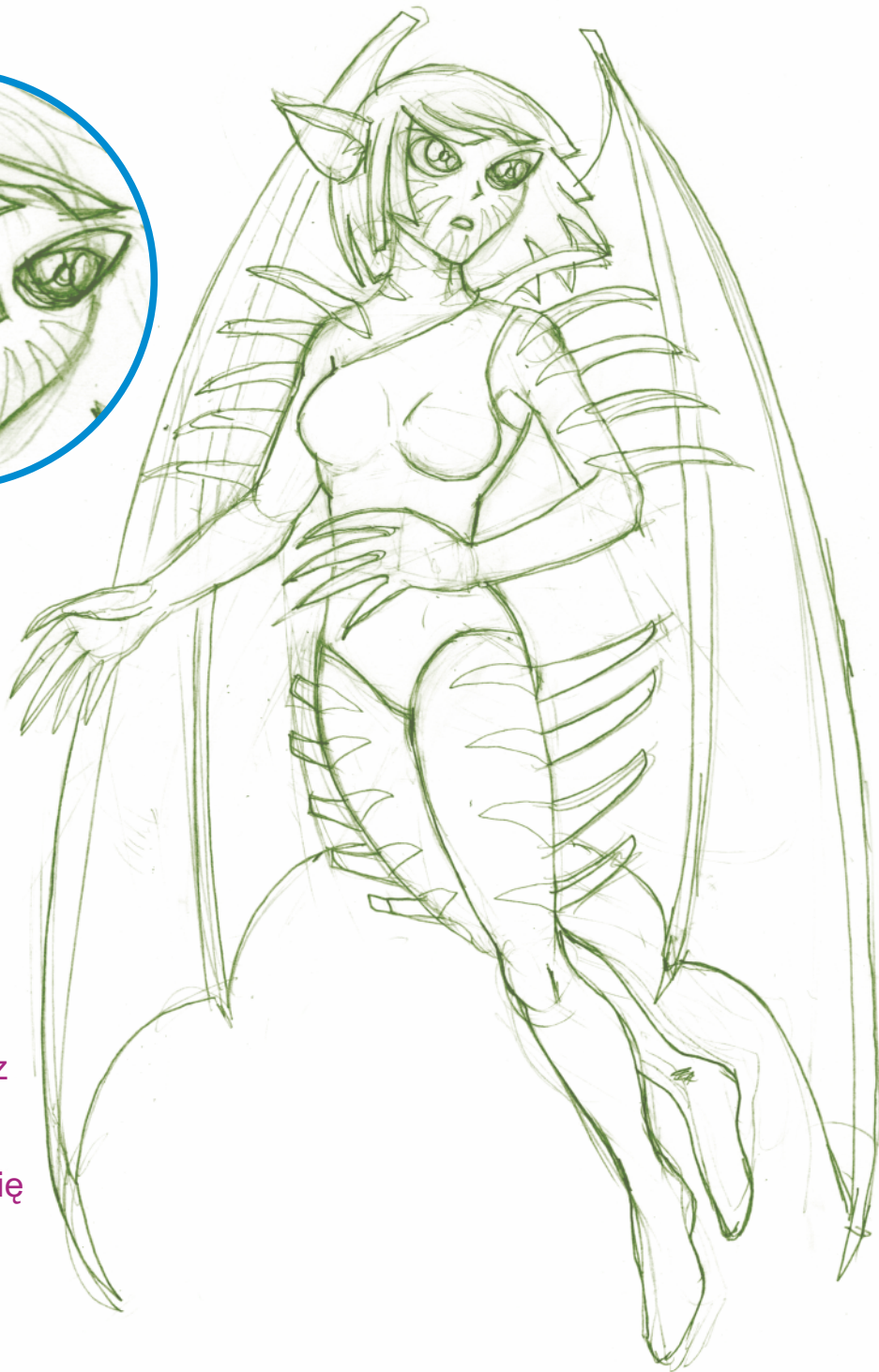
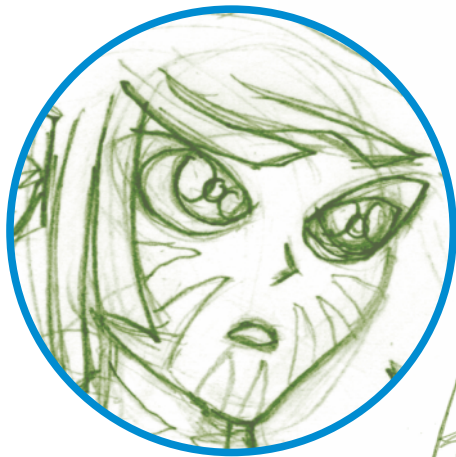
**KROK 1.**

Podobnie jak w poprzednich przykładach, narysowałem dla was kilka przedmiotów, którymi możecie urozmaicić wasze rysunki.



**KROK 2.**





Postać jest już prawie gotowa. Wymażcie teraz wszystkie linie pomocnicze i zastanówcie się nad kolorem.



KROK 3.



