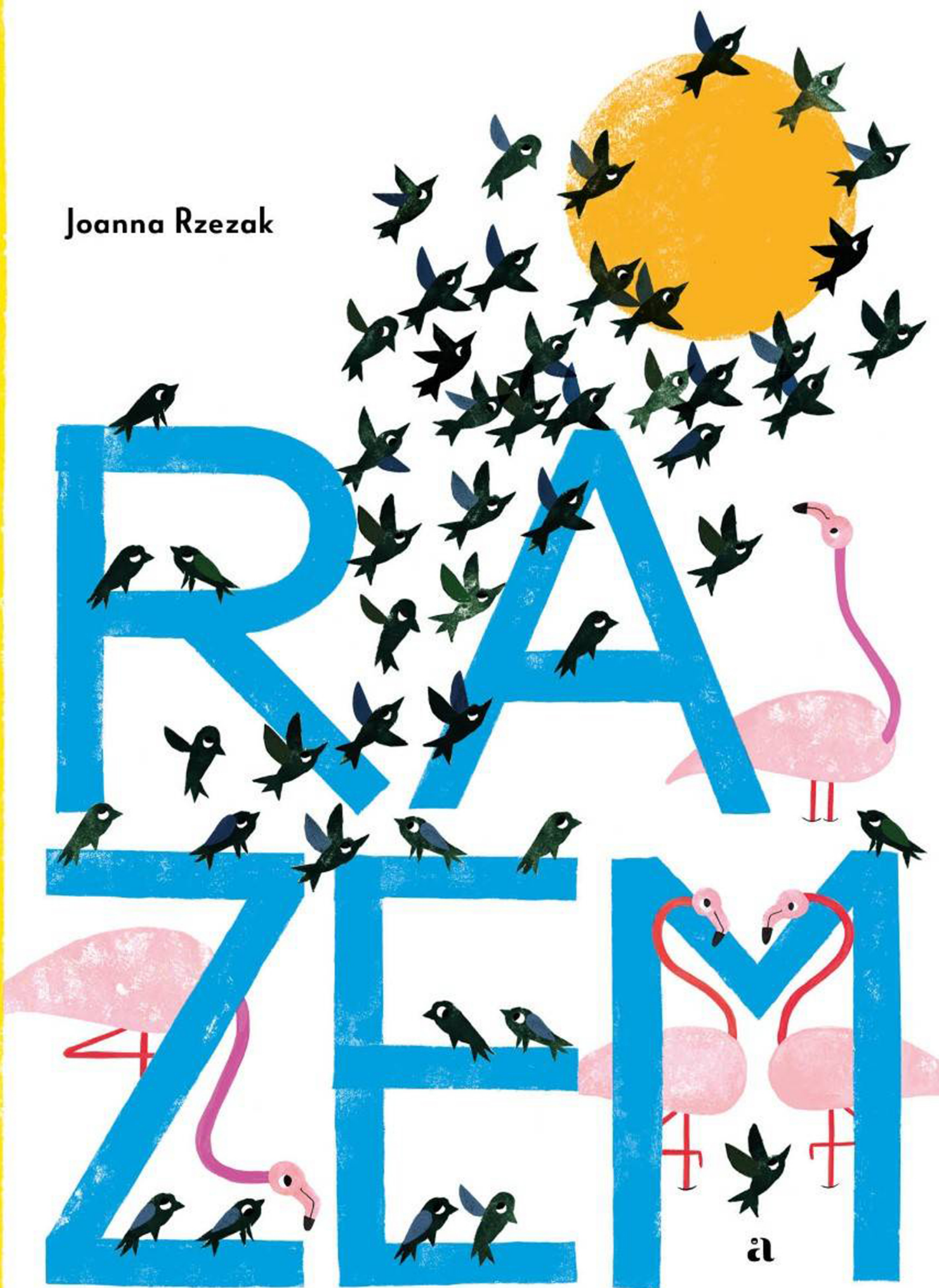
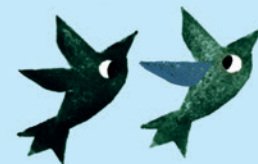
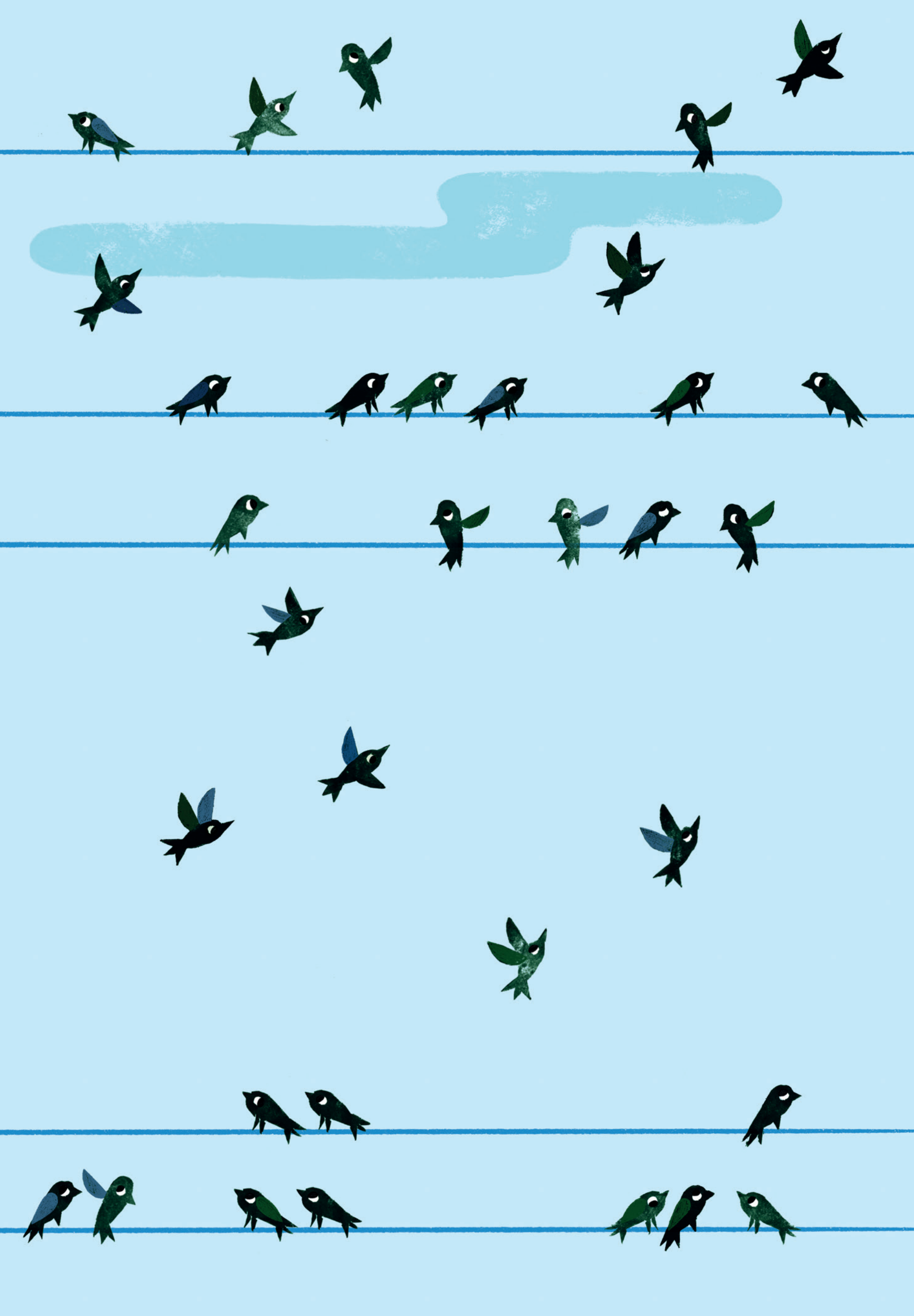


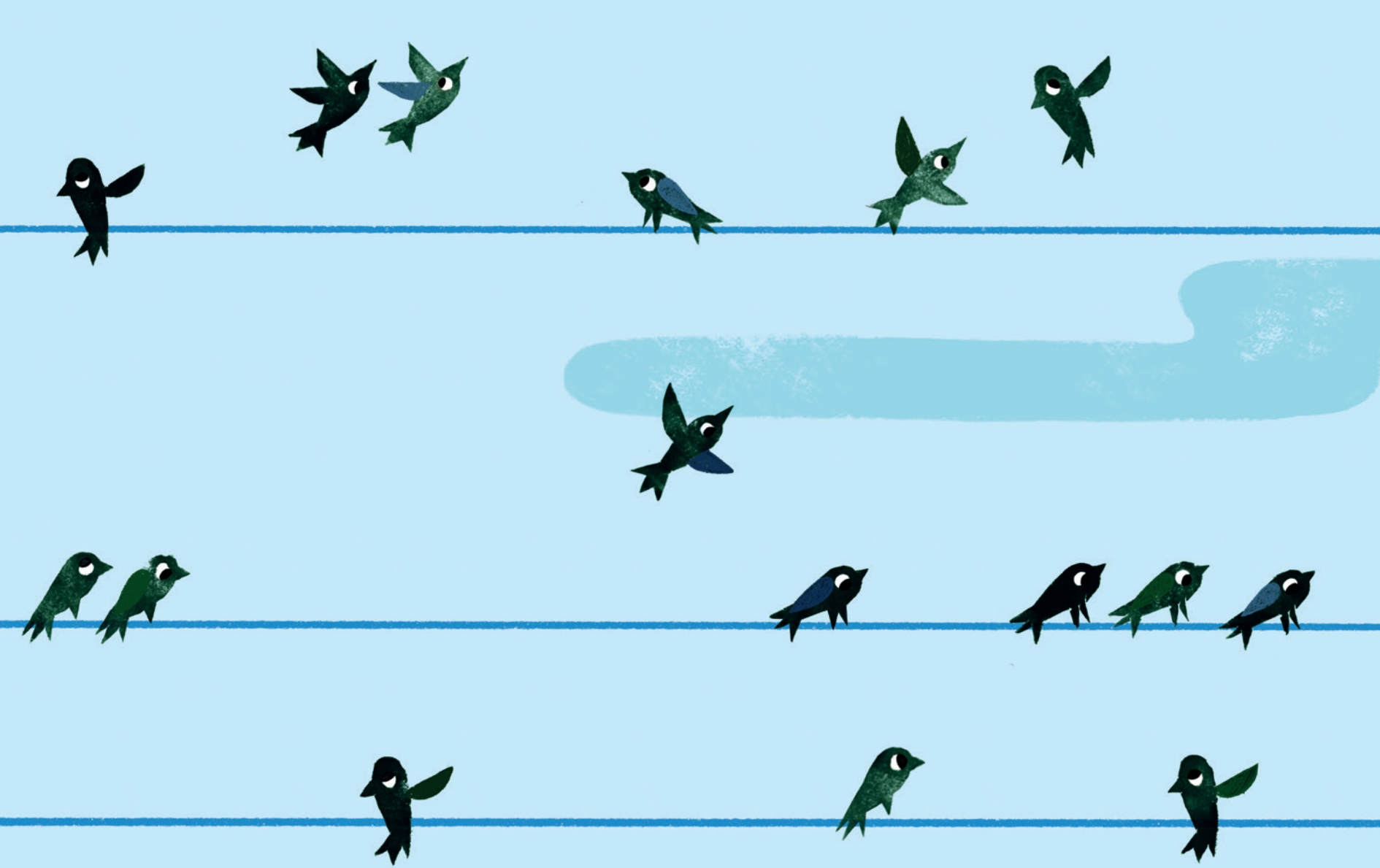
Joanna Rzezak



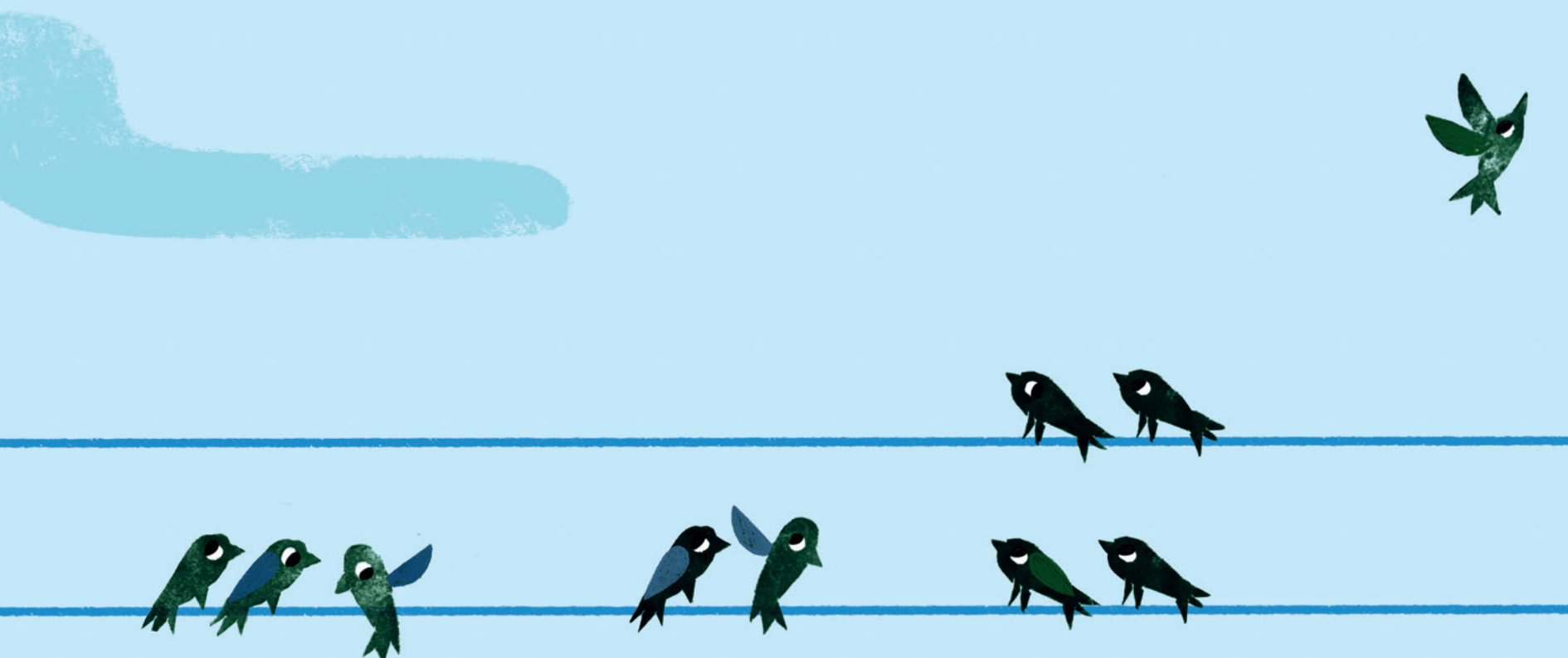
W STADZIE, ŁAWICY I CHMARZE







Większość gatunków zwierząt wybiera życie w grupie.
Tworzą stada, ławice, kolonie, watahy...
Co sprawia, że chcą trzymać się razem?
Jak budują swoje społeczności?
Ile gatunków, tyle powodów i sposobów na życie **RAZEM!**

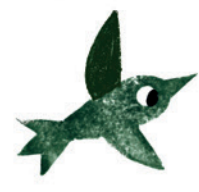


Joanna Rzezak

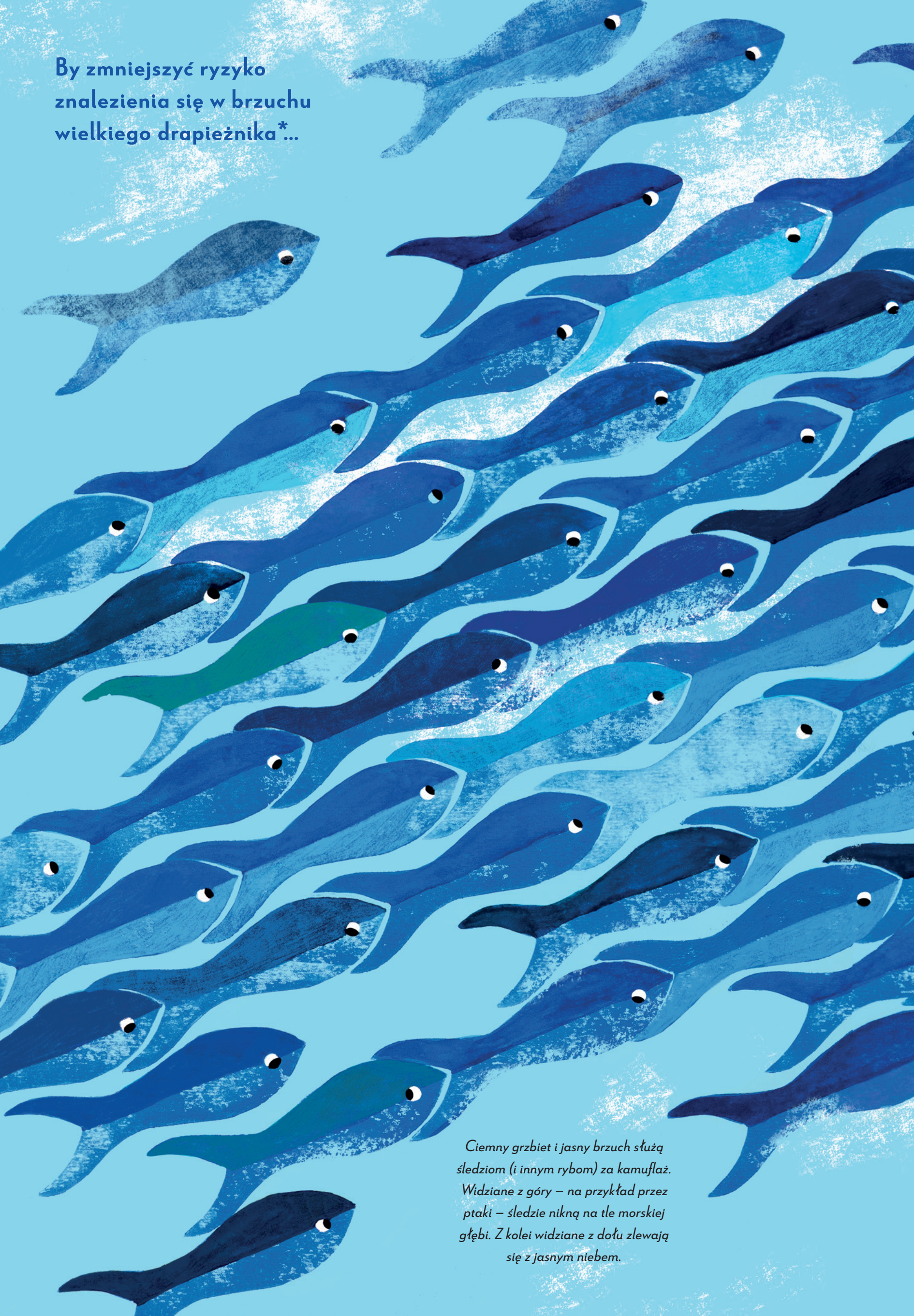


RAZEM

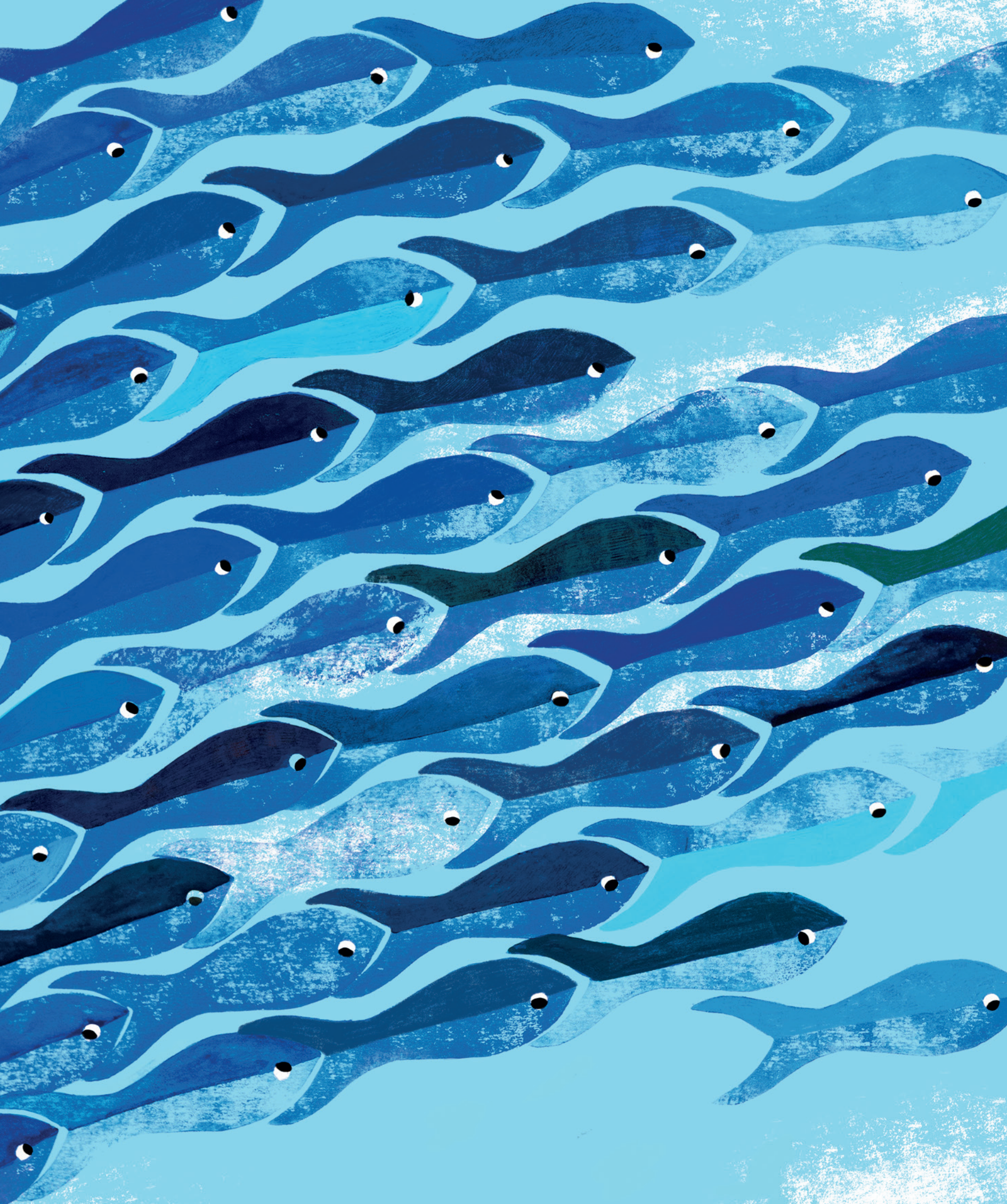
W stadzie, ławicy i chmarze



By zmniejszyć ryzyko
znalezienia się w brzuchu
wielkiego drapieżnika*...



Ciemny grzbiet i jasny brzuch służą śledziom (i innym rybom) za kamuflaż. Widziane z góry – na przykład przez ptaki – śledzie nikną na tle morskiej głębi. Z kolei widziane z dołu zlewają się z jasnym niebem.



...śledzie tworzą ŁAWICĘ*.

W Oceanie Atlantyckim ławice śledzi składają się nawet z kilku tysięcy ryb. Im liczniejsza ławica, tym dla pojedynczego śledzia mniejsze prawdopodobieństwo bycia pożartym. Duże drapieżniki, takie jak foki, rekiny czy wieloryby, atakując, połykają pierwsze ryby z brzegu ławicy. Dlatego wszystkie śledzie starają się znaleźć

w środku. Ale to przecież niemożliwe! Kiedy ryby próbują naraz wpłynąć do środka ławicy, powstaje wielki wir. Ławice śledzi formują się przede wszystkim nocą, gdy drapieżniki polują. Z nadejściem dnia skupisko ryb rozprasza się.

*Słowa oznaczone gwiazdką są wytłumaczone w słowniczku na końcu książki

W poszukiwaniu miłości...



Zkochana para wspólnie buduje gniazdo. Powstanie ono z mułu i piasku. Gdy samica zniesie w nim jajo, przyszli rodzice na zmianę będą je wysiadywać.



...flamingi całymi KOLONIAMI* spacerują w wodzie.

Te wspaniałe ptaki przemieszczają się w grupach po przybrzeżnych morskich płycznach. Takie zgromadzenie sprzyja spotkaniom towarzyskim, a dzięki temu dyskretnie tworzą się pary. Partnerzy karmią się potem wzajemnie. Charakterystycznymi zakrzywionymi dziobami grzebią w mule i filtrują go w poszukiwaniu

pożywienia: małych skorupiaków i kolorowego planktonu. To jemu zawdzięczają różową barwę swoich piór. Długie nogi i szyja pozwalają im zapuszczać się też na nieco głębszą wodę. Spójrz, jak fantazyjnie potrafią wyginać szyje. A mają najdłuższą (proporcjonalnie) szyję ze wszystkich ptaków!